



**TAASISI YA KUTHIBITI
UBORA WA MBEGU TANZANIA**



USAJILI WA

AINA MPYA ZA

MBEGU ZA MIMEA

YA MAZAO

Utangulizi

Sheria ya Mbegu ya mwaka 2003 na marekebisho yake (2014) pamoja na Kanuni zake za mwaka 2007 na marekebisho ya mwaka 2017, zinaelekeza taratibu za kufuata katika kufanya tathimini na usajili wa aina mpya za mbegu.

Sheria hiyo ilianzisha TOSCI na kuipa majukumu kadhaa ikiwemo la kufanya majaribio ya kutathimini aina mpya za mbegu. Sheria ya Mbegu iliunda Kamati ya Kitaifa ya kupitia na kuchambua matokeo ya majaribio ya umahiri ya aina mpya za mbegu (NPT-TC).

Utaratibu wa Kusajili Aina Mpya za Mbegu

Kanuni ya 7 ya mbegu inataka kila aina mpya ya mbegu itakayosajiliwa nchini ifanyiwe majaribio ya Utambuzi (DUS Test) na Umahiri (NPT) isipokua kwa aina za mboga mboga ambazo husajiliwa baada ya kufanya jaribio la utambuzi tu. Pia Kanuni ya mbegu (4(2)) inaruhusu Tanzania kupokea taarifa ya majaribio ya Utambuzi kutoka nchi wanachama wa UPOV.

Jaribio la Utambuzi (DUS Test)

Jaribio la Utambuzi hufanyika kutathimini Utofauti, Mfanano na Uthabiti wa aina ya mbegu husika. Aina mpya inapaswa kuwa tofauti katika tabia moja au zaidi ukilinganishwa na aina zingine za mbegu. Pia mimea ya aina mpya inapaswa kufanana katika tabia husika. Uthabiti unapimwa kwa kuangalia mfanano wa tabia ya aina mpya kutoka kizazi kimoja na kingine.

Fomu ya maombi ya Jaribio la Utambuzi huambatana na:

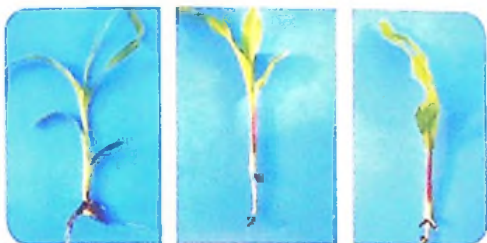
- a) Jina la aina mpya ya mbegu linalopendekezwa
- b) Taarifa za tabia za mbegu husika (Variety Descriptor)
- c) Sampuli ya mbegu ya kutosha
- d) Ushahidi wa malipo ya ada ya jaribio

Matokeo ya Jaribio la Utambuzi

TOSCI hutoa vyeti kwa aina mpya zilizofauli jaribio la Utambuzi.



Picha inaonesha utofauti wa rangi kwenye punje za maharage



Picha inaonesha utofauti wa rangi katika shada la jani la kwanza



Picha inaonesha utofauti wa rangi kwenye suke



Picha inaonesha Mfanano wa tabia katika majani

Jaribio la Umahiri (NPT)

Jaribio la Umahiri hufanyika kuangalia tija na manufaa yanayotokana na aina mpya ikilinganishwa na aina nyingine bora zilizoko katika uzalishaji kwenye vigezo vifuatavyo:

- a) Mavuno mengi
- b) Uvumilivu au ukinzani wa magonjwa, ukame, chumvi n.k
- c) Muda wa kukomaa
- d) Ubora kama harufu, kiwango cha protini na mafuta n.k)
- e) Vigezo vingine kutegemeana na zao

Fomu ya maombi ya jaribio la umahiri huambatana na:

1. Taarifa ya takwimu za majaribio ya awali ya mtafiti mgunduzi kwa misimu miwii yaliyopandwa kwenye maeneo yasiopungua matatu yanayotambulika kisheria au kutoka nchi yoyote yenye makubaliano ya ushirikiano na Tanzania
2. Sampuli ya mbegu ya kutosha
3. Taarifa na takwimu za tathimini na maoni ya wakulima (on farm testing)
4. Taarifa yoyote inayoweza kuthibitisha sifa za aina mpya ya mbegu
5. Ushahidi wa malipo ya ada ya jaribio

Jaribio la Taifa la Umahiri (NPT)

TOSCI hufanya majaribio ya umahiri kuhakiki taarifa za mtafiti mgunduzi kwa msimu mmoja kwenye maeneo yasiyopungua matatu yaliyoainishwa katika kanuni za mbegu.

TOSCI huandaa taarifa za majaribio ya umahiri itakayowasilishwa kwenye Kamati ya NPT-TC

Vikao vya maamuzi

Vikao vya Kamati zifuatazo hujadili na kutoa maoni/maamuzi:

- Kamati ya Taifa ya Umahiri (NPT-TC)
- Kamati ya Uidhinishaji Mbegu Mpya (NVRC)
- Kamati ya Mbegu ya Taifa (NSC)

Utaratibu wa Kamati za Usajili wa Aina Mpya

- NPT-TC hupitia matokeo ya jaribio la umahiri na kutoa mapendekezo.
- Katibu wa Kamati ya NPT-TC hutoa taarifa za mapendekezo ya kamati kwa muombaji na kuwasilisha mapendekezo hayo kwenye Kamati ya Uidhinishaji mbegu mpya (NVRC).
- NVRC hupitia mapendekezo ya kamati ya NPT-TC na kushauri Kamati ya mbegu ya Taifa (NSC).
- NSC hupitisha aina mpya za mbegu na Waziri wa Kilimo kutangaza kupitia gazeti la serikali.

Usajili wa Aina Mpya ya Mbegu

Baada ya Waziri wa Kilimo kuridhia na kutangaza aina mpya za mbegu, TOSCI huzisajili kwenye Daftari la Taifa la Mbegu.

Daftari la Taifa la Mbegu

Daftari la Taifa la Mbegu linakuwa na taarifa zote muhimu za aina mpya za mbegu zilizosajiliwa nchini na huhifadhiwa na TOSCI.

ANUANI ZETU

MAKAO MAKUU:

Taasisi ya Kuthibiti Ubora wa
Mbegu Tanzania,
S.L.P. 1056, Morogoro.
Simu: +255 23 2640034
Nukushi: +255 23 2640035
Barua pepe: info@tosci.go.tz
Wavuti: www.tosci.go.tz

OFISI ZA KANDA:

Kanda ya Kaskazini
S.L.P. 2060, Arusha.
Simu +255 735 553 288
Barua pepe: oicarusha@tosci.go.tz

Kanda ya Nyanda za Juu Kusini
S.L.P. 405, Njombe.
Simu: +255 737 676 536
Barua pepe: oicnjombe@tosci.go.tz

Kanda ya Ziwa
S.L.P. 2213, Mwanza.
Simu: +255 736 200 917
Nukushi: +255 736 200 916
Barua pepe: oicmwanza@tosci.go.tz

Kanda ya Kusini
S.L.P. 1091, Mtwara.
Simu: +255 737 363 965
Barua pepe: oicmtwara@tosci.go.tz

Imetolewa na:
TOSCI Makao Makuu,
S.L.P. 1056, Morogoro,
Tanzania